

Kiedy pytają nas o Szczecin

**W pierwszej kolejności mówimy
o niezwykłych walorach naturalnych i położeniu miasta.**

**Piotr Krzystek
Prezydent Miasta Szczecin**

grudzień 2013



Co z tego wynika?

Tworząc Nasze Miasto, chcemy zmieniać myślenie o tym, jak i po co żyją ludzie. Udowodnić, że **nowoczesna metropolia nie musi przytłaczać**. Konsekwentnie wdrażamy projekty, które przybliżają nas do **wizji zielonego miasta na wodzie**.





Atuty?

Doskonała lokalizacja i skomunikowanie

Nasze położenie geograficzne zapewnia doskonałą łączność i dostęp do rynków zbytu i zaopatrzenia w Polsce, Europie i na świecie

12 km do granicy z Niemcami

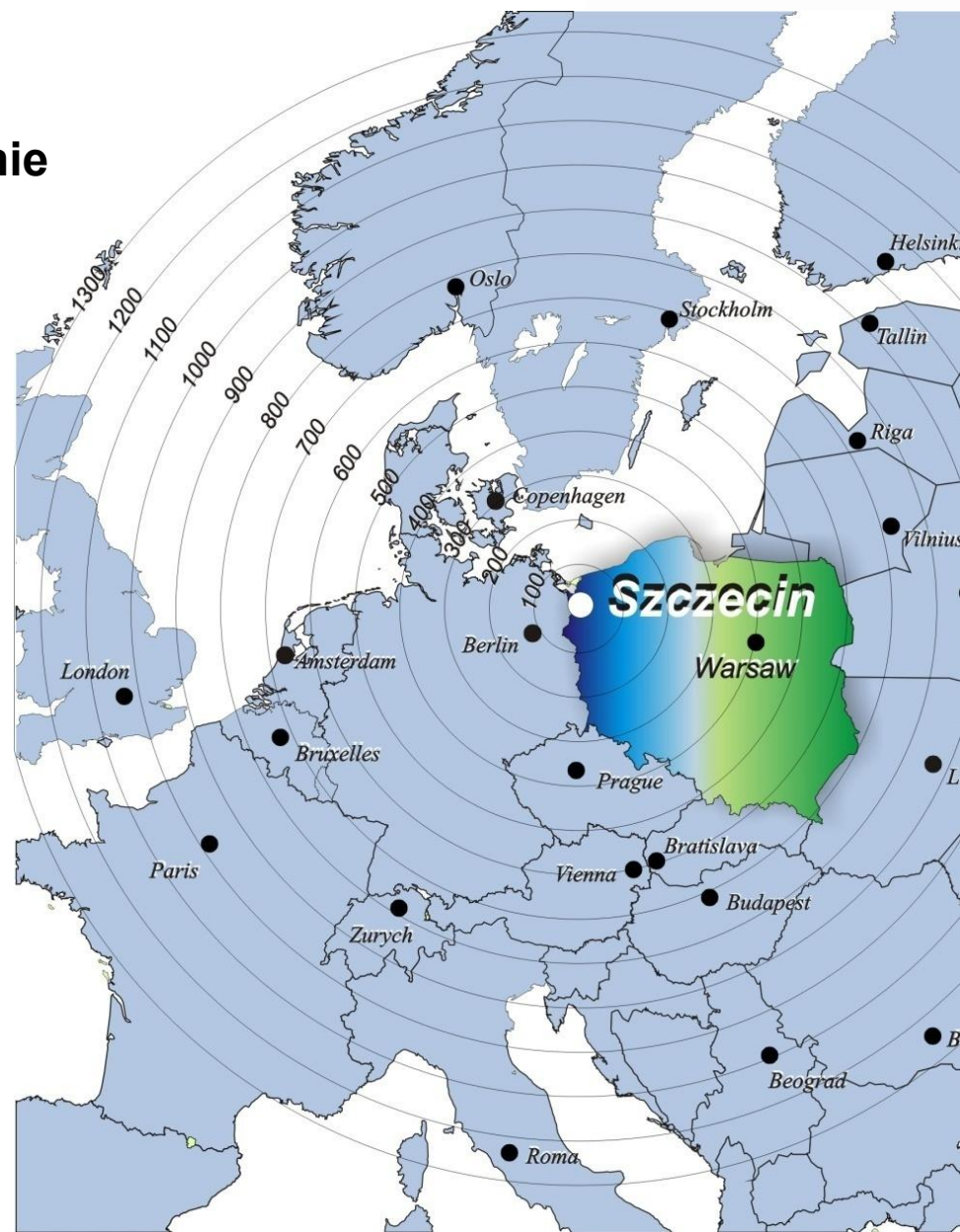
65 km do Morza Bałtyckiego

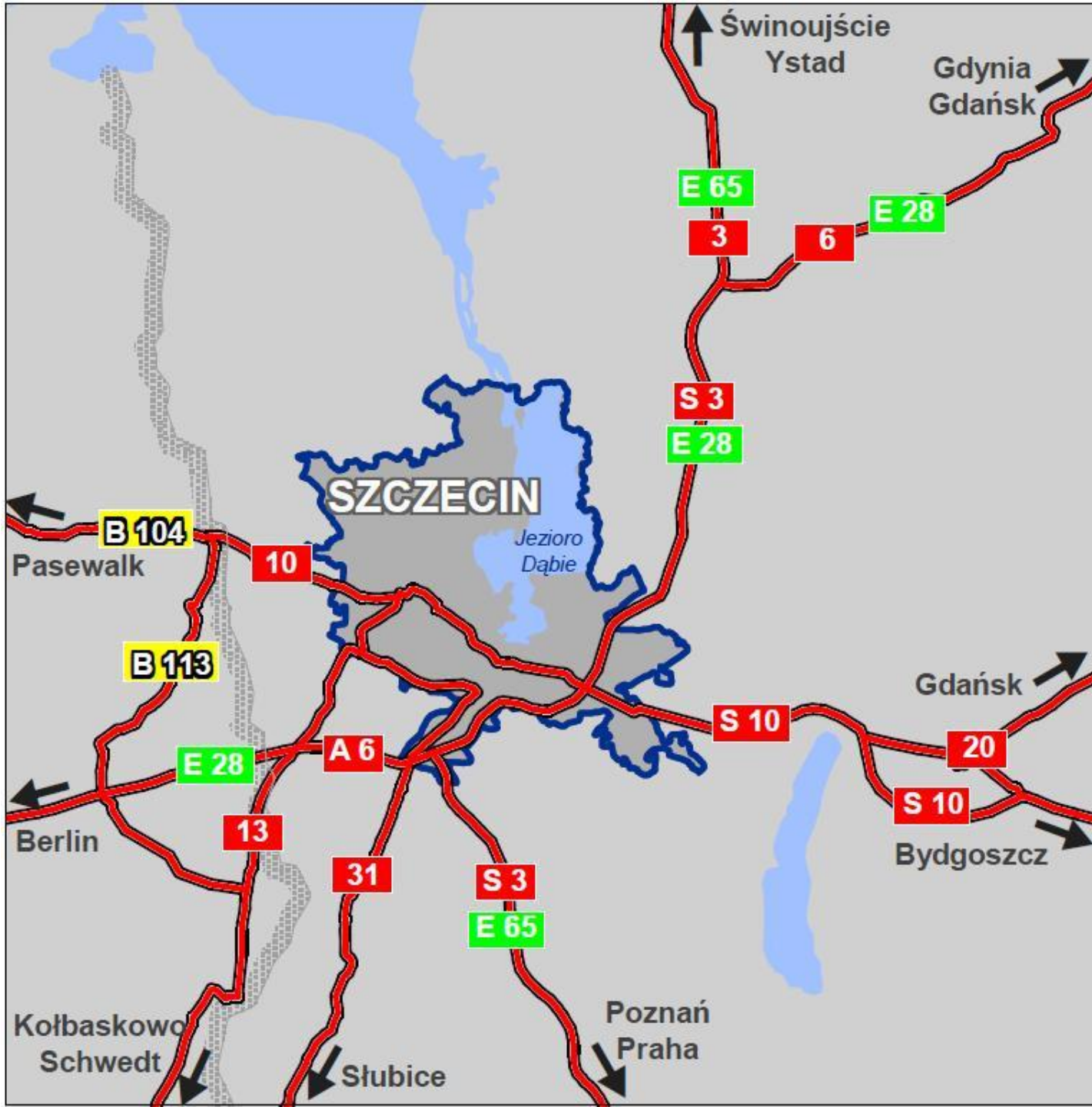
127 km do Berlina

281 km do Kopenhagi

450 km do Warszawy

505 km do Pragi





Atuty?

Dostępność transportowa

- Port Lotniczy Szczecin-Goleniów (SZZ),
- Lotniska międzynarodowe: Berlin Tegel (TXL) i Berlin Schönefeld (SXF),
- Węzeł żeglugowy – Odrzańska Droga Wodna oraz połączenie z Morzem Bałtyckim.

Atuty?

Pełnomorski Port Szczecin-Świnoujście

- Port Szczecin:
 - może przyjmować statki o zanurzeniu do **9,15 m** i długości **215 m**,
 - port o charakterze uniwersalnym,
 - w przyszłości planowane pogłębienie toru wodnego do **12,5 m**.
- Port Świnoujście:
 - może przyjmować statki o zanurzeniu do **13,2 m** i długości do **270 m**,
 - największy w Polsce terminal obsługujący suche ładunki masowe,
 - **terminal promowy** wyposażony w pięć stanowisk do obsługi promów pasażersko-samochodowych.



Na co stawiamy?

Na **wszystko, co związane z wodą**. Port jest podstawowym atutem Szczecina. Wszyscy, którzy potrzebują dostępu do wody, do szlaku żeglugowego do portu, mogą lokować swój biznes w Szczecinie. Rozwijamy **kluczowe dla nas branże** tj. BPO i ICT, Biotechnologia oraz Odnawialne Źródła Energii. **Szczecin to także świetna lokalizacja dla centrów logistycznych.**

Miejsce lokowania nowych firm, a także reinwestycji istniejących. Dzięki współpracy z Agencją Rozwoju Przemysłu od 2010 w mieście funkcjonuje **Podstrefa Szczecin Specjalnej Strefy Ekonomicznej EURO-PARK Mielec.**





EURO-PARK MIELEC
Specjalna Strefa Ekonomiczna

INVEST
in Szczecin

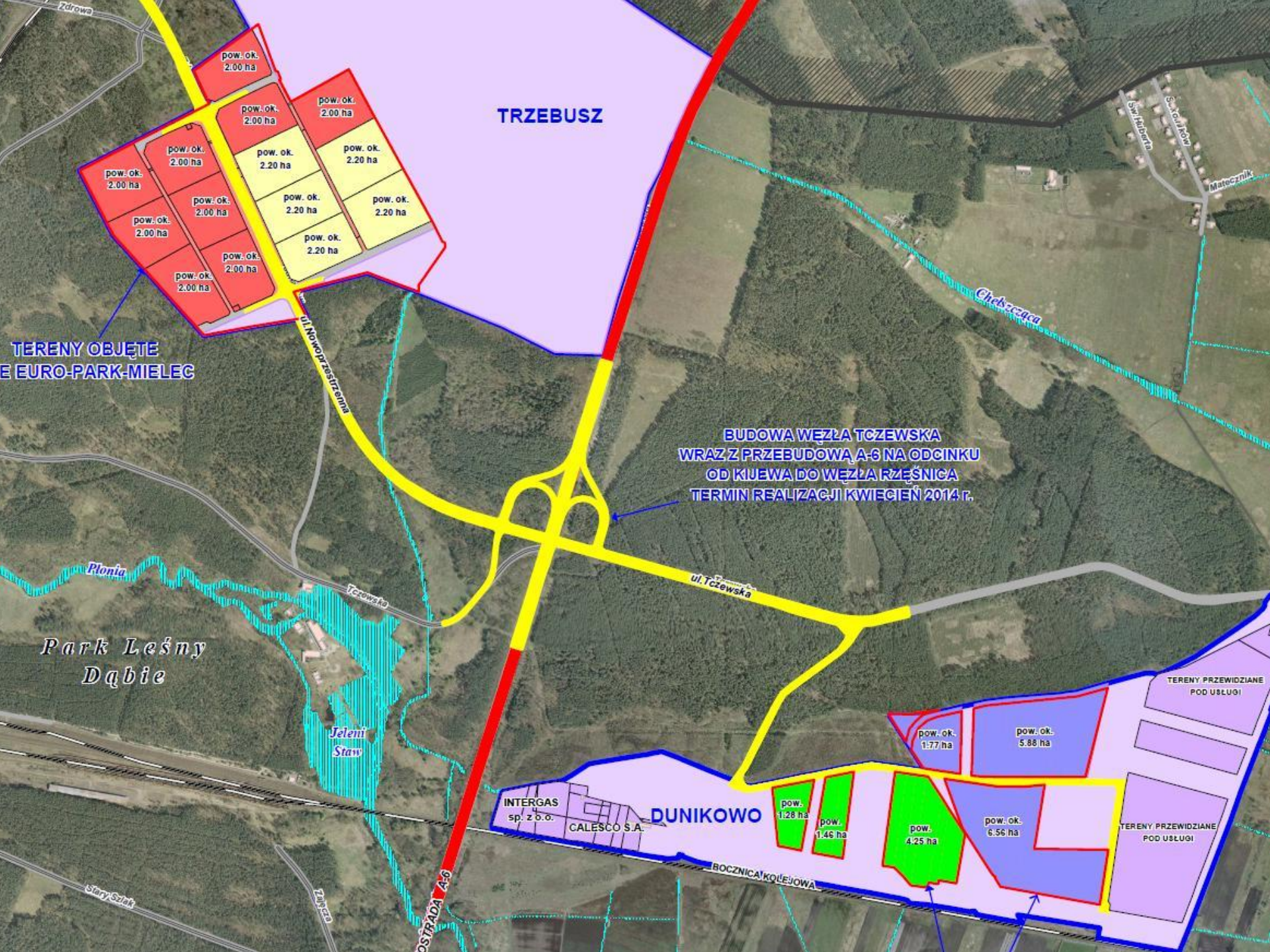
Korzyści

- 93,9 ha objętych Podstrefą SSE EURO PARK Mielec,
- Zwolnienie z podatku dochodowego,
- Tereny przygotowane w infrastrukturę pod zabudowę przemysłową.

Realizowane inwestycje

- Skomunikowanie terenów Trzebusza i Dunikowa z autostradą A6 oraz układem komunikacyjnym miasta,
- Budowa Węzła Tczewska mająca na celu bezpośrednie połączenie terenów SSE z autostradą A6,
- Szczeciński Szybki Tramwaj.





TRZEBUSZ

**TERENY OBJĘTE
EURO-PARK-MIELEC**

**BUDOWA WĘZŁA TCZEWSKA
WRAZ Z PRZEBUDOWĄ A-6 NA ODCINKU
OD KIUWA DO WĘZŁA RZĘŚNICA
TERMIN REALIZACJI KWIECIEŃ 2014 r.**

*Park Leśny
Dąbie*

**INTERGAS
sp. z o.o.**

DUNIKOWO

CALESCO S.A.

TERENY PRZEWDZIANE
POD USŁUGI

TERENY PRZEWDZIANE
POD USŁUGI

pow. ok.
2.00 ha

pow. ok.
2.00 ha

pow. ok.
2.00 ha

pow. ok.
2.00 ha

pow. ok.
2.20 ha

pow. ok.
2.20 ha

pow. ok.
2.00 ha

pow. ok.
2.00 ha

pow. ok.
2.20 ha

pow. ok.
2.20 ha

pow. ok.
2.00 ha

pow. ok.
2.00 ha

pow. ok.
2.20 ha

pow. ok.
2.20 ha

ul. Nowopolska

ul. Tczewska

Chebrzaca

Plonia

Tczewska

Jeleni Staw

pow. ok.
1.77 ha

pow. ok.
5.88 ha

pow.
1.28 ha

pow.
1.46 ha

pow.
4.25 ha

pow. ok.
6.56 ha

BOCZNICA KOLEJOWA

OSTRADA A-6

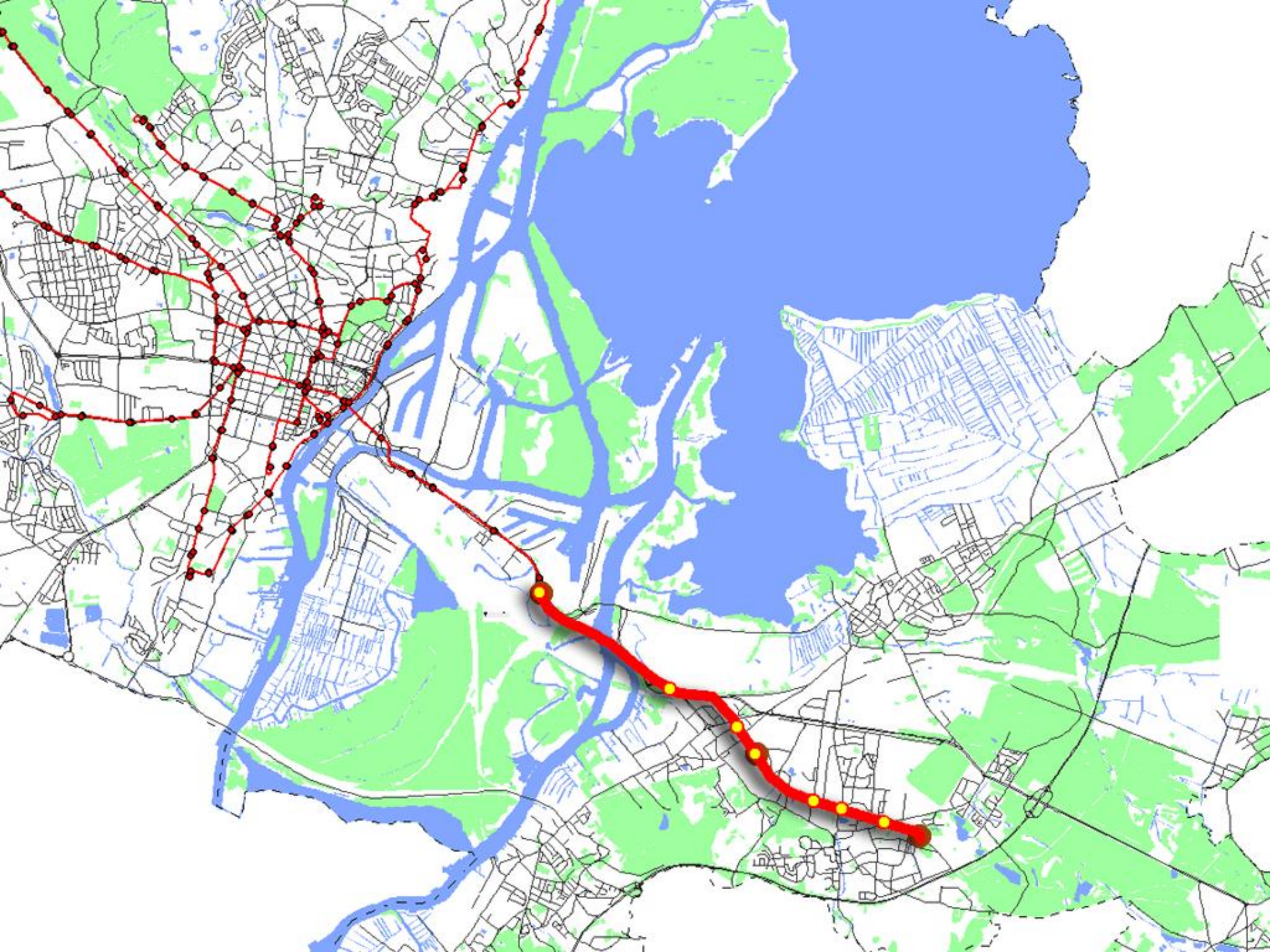
Stary Szlak

Talca

Szymbark

S. Pawłow

Matczynik



Przyszłość?

Należy do Szczecina, który chce być liderem integracji samorządów w ramach metropolii. Tylko świadome swego celu, konsekwentnie realizujące swój plan miasta mogą odnosić sukces. Jesteśmy na tej drodze. **Szczecin zaczął się zmieniać.** Z każdym dniem staje się lepszym miastem.





Project

2050

floating garden

Project

Project

Plan?

Szczecin 2020 to program rozwojowy zorientowany na cztery obszary strategiczne:

- **Praca,**
- **Edukacja,**
- **Otoczenie,**
- **Współdecydowanie.**

O ostatecznym kształcie programu **Szczecin 2020** zdecydują mieszkańcy w ramach **konsultacji społecznych** 2020@miasto.szczecin.pl



Plan?

Szczecin 2020 przewiduje aktywne działania związane z **branżą morską i logistyczną**. Działania z tego obszaru wpisują się w inicjatywę pod nazwą:

Nadodrzański Korytarz Logistyczno-Przemysłowy

Idea

Dziś dysponujemy wieloma atutami, jednak jeden z nich **wysuwa się na pierwszy plan – dostęp do wody**. Dzięki niemu w mieście mogą się rozwijać firmy korzystające z transportu wodnego (np. produkcja wielkogabarytowa, statki). **Tym, co nas łączy, wokół czego powinna następować integracja, jest właśnie woda – Odra, Zalew Szczeciński, Bałtyk.**



Plan?

W praktyce „Korytarz” już istnieje, tworzą go nasze miasta, zlokalizowane nad wodą przedsiębiorstwa, porty i centra składowe.

Rama geograficzna: Gryfino – Szczecin – Stargard – Goleniów – Police – Świnoujście

Rama gospodarcza: Dolna Odra – Port Szczecin – Centrum przeładunkowo-logistyczne – Morska Strefa Przemysłowa – Klaster Morski – Stocznia Partner – Stocznia Gryfia i fabryka konstrukcji Bilfinger Crist Offshore sp. z o.o. – Strefa Północ – Teleskop – Zakłady Chemiczne Police – Port Police – Port Świnoujście

To ponad 680 tys. mieszkańców i ok. 30 tys. miejsc pracy



Plan?

Naszą samorządową powinnością jest **wypracowanie formuły współpracy i zintegrowanie działania** i projektów wokół osi Odry.

Czego potrzebujemy:

- **Integracji działań** i programu rządowego
- **Nowego wjazdu do portu** – węzła Łasztownia,
- **12,5 m dla Szczecina** – pogłębienia toru wodnego,
- **Morskiej Strefy Przemysłowej** – wsparcia dla przedsiębiorców działających na terenach postoczniowych,
- **Strefy „Północ”** – wsparcia dla terenów poprzemysłowych.

Plan?

Szczecin 2020 to także projekty infrastrukturalne i nakierowane na rozwój przedsiębiorczości:

- Modernizacja Autostrady Poznańskiej,
- Szczecińska Kolej Metropolitalna,
- Rozwój Technoparku Pomerania,
- Park „Dąbie” – strefa przedsiębiorczości dla małych i średnich firm,
- Wsparcie sektora BPO i ICT.



Efekty?

To wciąż **nowe firmy i marki**, które wiążą swój biznes ze Szczecinem. Ich obecność w naszym mieście potwierdza, że **Szczecin zmierza w dobrym kierunku**.



Zaufali nam :

arvato
BERTELSMANN

 **HKL**
HKL DEKORACJA OKIEN

GARO

eegholm[®]

METRO SERVICES

 **NORTH-WEST**
LOGISTIC PARK

Raben
*your partner
in logistics*

UNIZETO
TECHNOLOGIES

home.pl

DB

ANIMEX

stream


C. HARTWIG
SZCZECIN
1867.1890


::READ-GENE::

heto

gryf[®]

GRUPA CÉMOI

 **UniCredit**

brandbank[™]
Content for multi-channel retailing

MA SPED[®]  *over 20 years
of experience
in transport*

 **Falck**

DGS 

kk

kk-electronic

Co przekonuje?

Dla nas **każda inwestycja jest wartością**, dlatego traktujemy inwestorów indywidualnie. Mamy dobrą ofertę nieruchomości **tak dla małych, jak i dużych firm**.

Szczecin to również **przedsiębiorczy mieszkańcy** i dobrze przygotowana kadra, wyjątkowe miejsca i niepowtarzalne wydarzenia, których w Polsce, poza Szczecinem, trudno doświadczyć – **finał regat wielkich żaglowców**.







Dziękuję za uwagę

Piotr Krzystek
Prezydent Miasta Szczecin